



PLATAFORMA DE INTELIGENCIA COMERCIAL

Todo sobre las Exportaciones de Espárrago Peruano

[VER REPORTES](#)





EXCLUSIVO PARA ASOCIADOS

Tu espacio de consulta comercial

Accede a información estratégica sobre el comercio internacional del espárrago peruano. Esta plataforma te ofrece **reportes actualizados** de exportaciones, notificaciones fitosanitarias, registros de ADUANAS y SENASA, certificados fitosanitarios, y más.

Nuestro objetivo es brindarte herramientas confiables para fortalecer tus decisiones en mercados internacionales.

Accede a nuestros reportes



Reporte de exportaciones a todo destino

Fuente: Aduanas

 Actualización semanal

[VER DETALLE](#)



Reporte de Envíos Certificados - Europa

Fuente: SENASA

 Actualización semanal

[VER DETALLE](#)



Actualización de hectáreas certificadas

Fuente: SENASA

 Actualización semanal

[VER DETALLE](#)



Reporte de importaciones de semillas de esárrago

Fuente: SENASA

 Actualización por registro

[VER DETALLE](#)



Cambios en el anexo 3.2 del SENASA

Fuente: SENASA

 Actualización según SENASA

[VER DETALLE](#)



Reporte de notificaciones recibidas

Fuente: SENASA

 Actualización mensual

[VER DETALLE](#)



Requisitos de exportación por destino

Fuente: SENASA

[INGRESAR](#)

● ACTUALIZADO SEM X

Reporte de Exportaciones a todo destino



FORMATO

Formato C010 - Boletín
Formato C002 - Dashboard

FRECUENCIA

Actualización Semanal

FUENTE

SUNAT - Aduanas

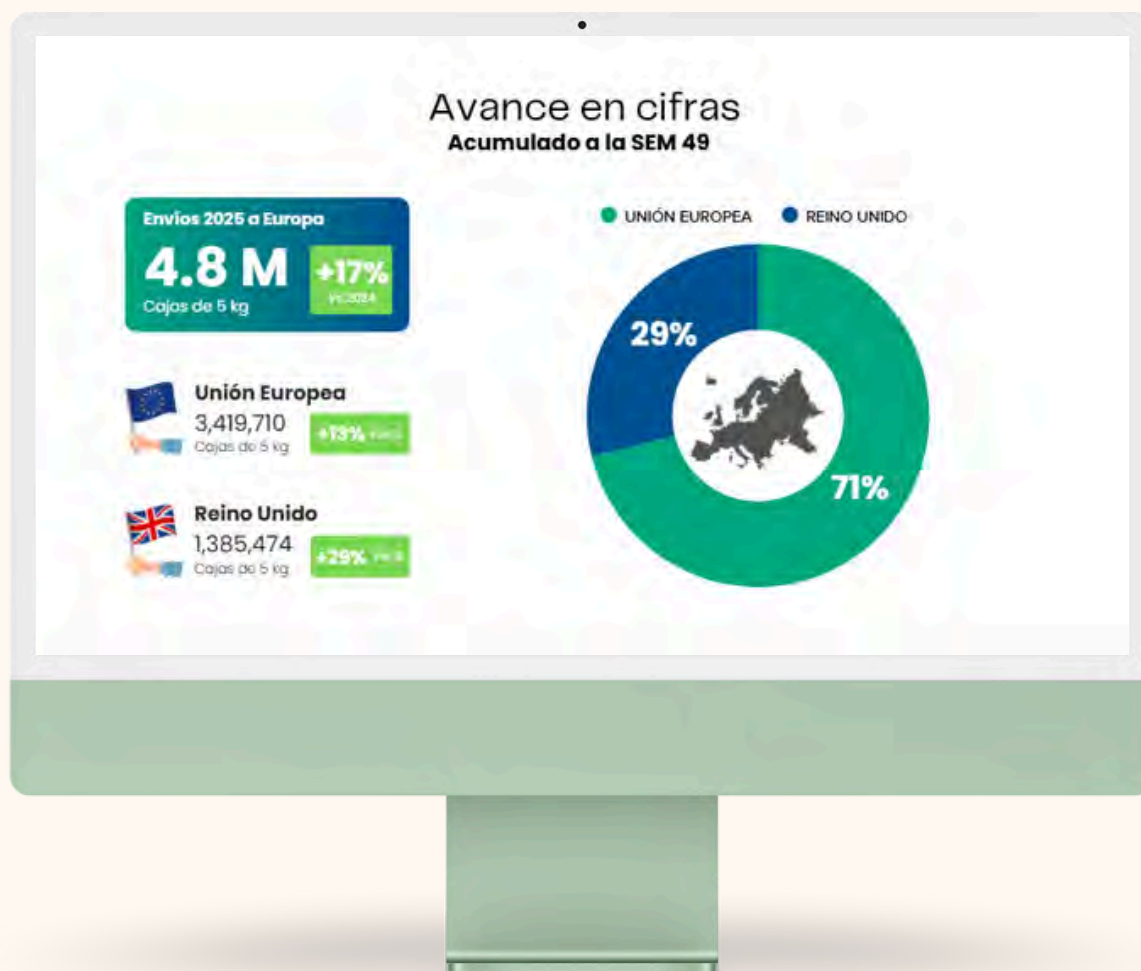
ENCONTRARÁS

Registros de exportación de espárrago, en sus 3 presentaciones, a partir de la información de ADUANAS.

- Comparativo últimos 3 años
- Envíos semanales
- Envíos por continente
- Envíos por país
- Envíos por exportador
- Envíos por vía de transporte
- Principales navieras y aerolíneas

● ACTUALIZADO SEM X

Reporte de Exportaciones - Envíos certificados



FORMATO

WEB

FRECUENCIA

Actualización Semanal

FUENTE

SENASA

ENCONTRARÁS

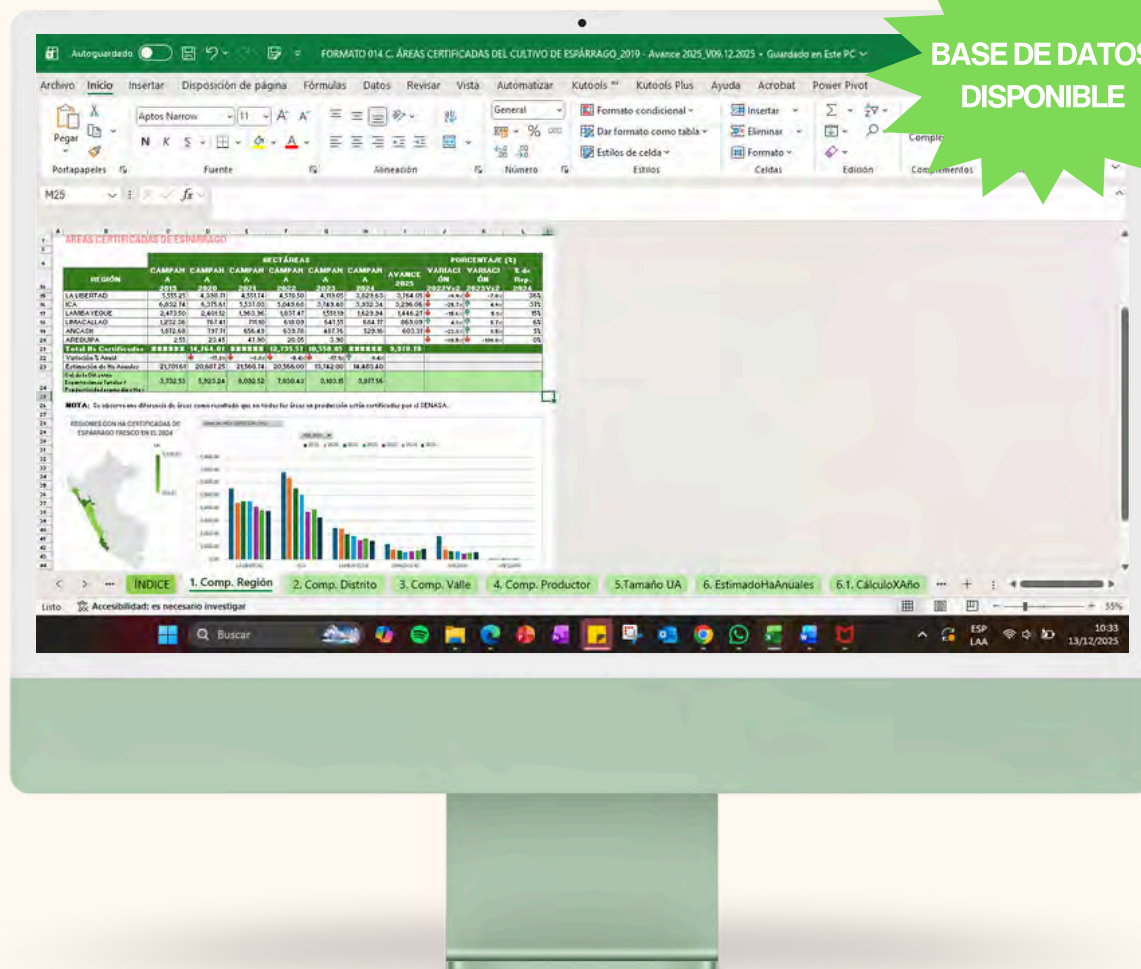
Volumen y frecuencia de espárrago fresco certificado para exportación a Unión Europea y Reino Unido.

- Comparativo campañas
- Envíos semanales
- Envíos por regiones
- Envíos por país
- Envíos por exportador
- Por importador

● ACTUALIZADO AL X

Reporte de Hectáreas Certificadas

BASE DE DATOS
DISPONIBLE



FORMATO

FORMATO C014

FRECUENCIA

Actualización Mensual

FUENTE

SENASA

ENCONTRARÁS

Superficie agrícola certificada para la exportación de espárrago fresco por región.

- Comparativo por región
- Comparativo por distrito
- Comparativo por valle
- Hectáreas por productor
- Tamaño de Unidades Agrícolas
- Estimación de Ha anuales
- LPs sin historial de certificación

● ÚLTIMA ACTUALIZACIÓN: X

Reporte Importación de Semillas



FORMATO

WEB

FRECUENCIA

Actualización Semanal

FUENTE

SUNAT - Aduanas

ENCONTRARÁS

Registro mensual de las variedades de semillas de espárrago importadas al país.

- Comparativo anual
- Por variedades
- Por país de origen
- Por importador

● ÚLTIMA ACTUALIZACIÓN: X

Cambios en el Anexo 3.2 del Procedimiento Unificado de exportación



FORMATO

WEB

FRECUENCIA

Según actualizaciones de SENASA

FUENTE

SENASA

ENCONTRARÁS

Listado actualizado de Plantas Empacadoras habilitadas para exportar a la UE y UK del Anexo 3.2 del Procedimiento Unificado de Exportación.

● ÚLTIMA ACTUALIZACIÓN: X

Reporte Notificaciones Recibidas



FORMATO

WEB

FRECUENCIA

Según actualizaciones de SENASA

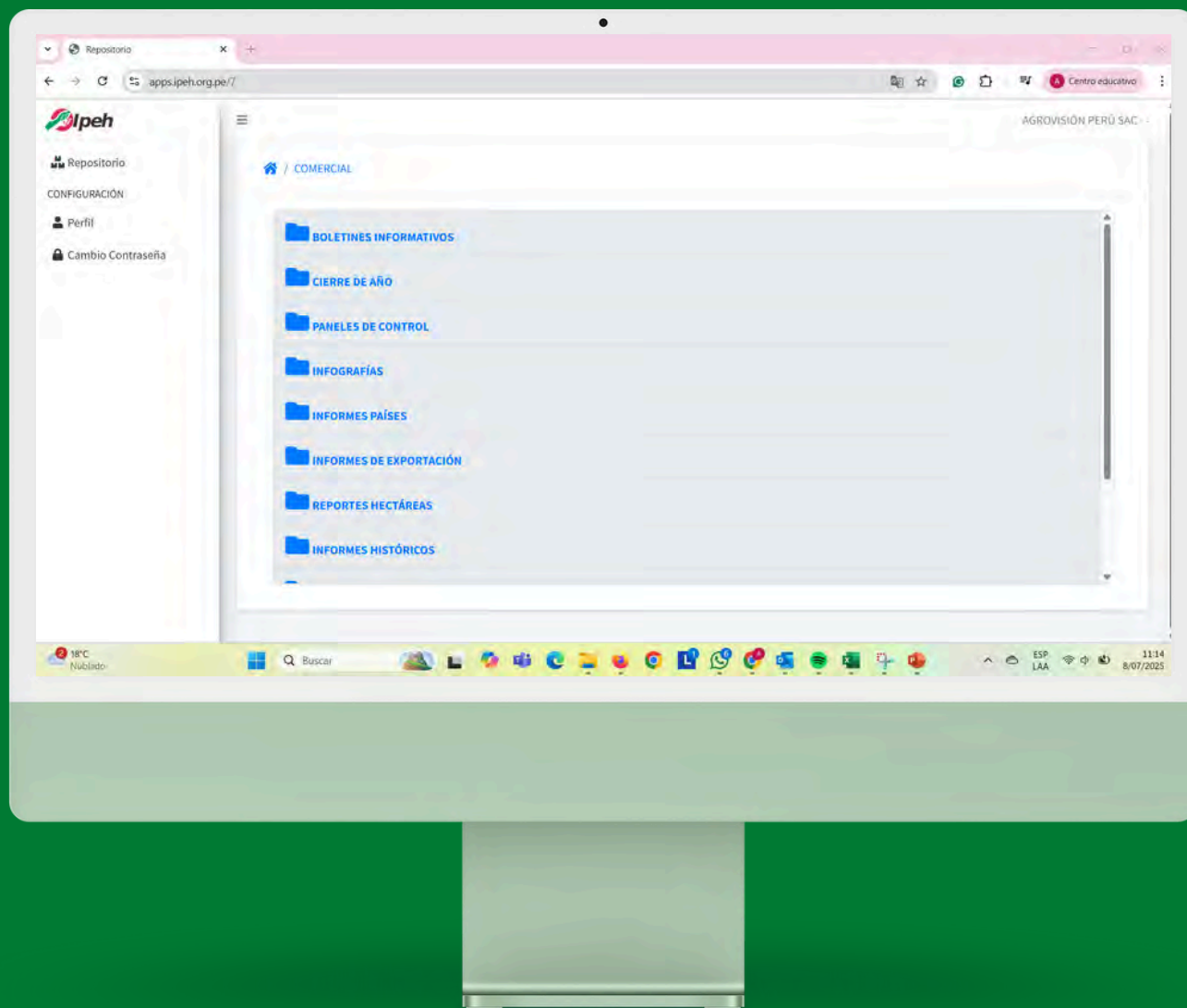
FUENTE

SENASA

ENCONTRARÁS

Notificaciones emitidas por autoridades sanitarias internacionales para espárrago peruano.

- Comparativo Not. por año
- Not. por país
- Not. por plaga
- Not. por Dirección Ejecutiva



Ingresa al Repositorio IPEH

Podrás encontrar:

- Cierre de Campañas Perú
- Cierre de Campañas México
- Exportaciones históricas
- Infografías

ACCEDE AQUÍ



Contáctanos

Linkedin

Facebook

Whastaspp

Dirección

Calle 21 N° 713 Of. 205 Urb. Corpac
San Isidro – Lima

Correo

aperez@ipeh.org.pe